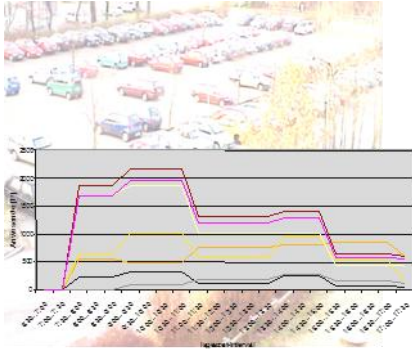


Parkraumbemessung



Referenzprojekt



Parkraumbedarfsprognose Hochschulteil Scheffelstraße Zwickau
Westfälische Hochschule Zwickau
2003

Ansprechpartner Prof. Dr.-Ing. Andreas Schuster
Tel.: (0375) 536-3386
E-Mail: andreas.schuster@fh-zwickau.de