

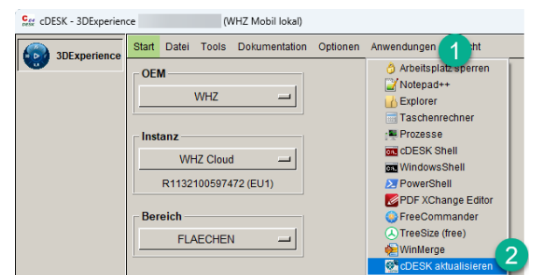
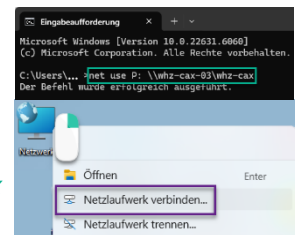
Anleitung zum Upgrade für die neue 3DX-Cloud-Instanz 3DXR2026x

Als Nutzer der neuen Cloud-Instanz müssen Sie die Aktualisierungen des mobilen cDESK durchführen, um auf dem Arbeitsplatz-PC oder auf eigener (mobiler) Hardware mit der neuen Instanz 3DXR2026x arbeiten zu können. *Alle 3DX-on Premise-Nutzer sind von diesem on Cloud-Upgrade nicht betroffen!*

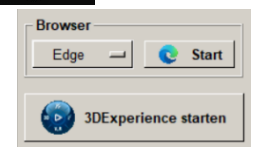
1. Aktualisierung der **cDESK 3DX WHZ mobil 2025.2-Variante**
2. Deinstallation des bisherigen lokalen RICH-Clients (3DX R2025x)
3. Installation des neuen RICH-Clients (3DX R2026x)

1. Aktualisierung der cDESK mobil 2025.2-Variante

- Laufwerk P:-Zugriff herstellen: (a) **cmd-Fenster** `net use P: \\whz-cax-03\whz-cax` eingeben oder (b) in Windows **Netzlaufwerk verbinden...**
- Außerhalb der Hochschule ist dazu eine **VPN-Verbindung** erforderlich.
- Starten Sie **cDESK 3DX WHZ mobil 2025.2**. Sollten Sie eine ältere Version nutzen (z.B. **cDESK 3DX WHZ mobil 2025.1**, **cDESK WHZ Student 2024.1** oder älter) müssen Sie zunächst **cDESK 3DX WHZ mobil 2025.2** installieren, Download unter **HS3D-Center/ShortCut** [Studentenversionen](#).
- Nach erfolgreicher Verbindung mit P: \\whz-cax-03\whz-cax haben Sie die Möglichkeit die lokale **3dx.ini** aktualisieren zu lassen. Gehen Sie dafür nach **cDESK/Anwendungen** und starten den Eintrag **cDESK aktualisieren**. Sollte dieser Eintrag nicht angezeigt werden, besteht keine Verbindung zu P: \\whz-cax-03\whz-cax oder Sie nutzen nicht **cDESK 3DX WHZ mobil 2025.2**!
- Im cDESK-cmd-Fenster kann der **Kopiervorgang** kontrolliert werden.
- Nach **Beenden** und **Neustart** von **cDESK 3DX WHZ mobil 2025.2** haben Sie nun Zugriff zu **3DExperience starten** auf der **Cloud-Instanz WHZ 3DX R2026x**. **Hinweis:** Der „Campus“-cDESK muss nicht vom Anwender aktualisiert werden! Das erfolgt zentral für alle PC in den RTK und für alle Arbeitsplatz-PC der Mitarbeiter vom Campus der WHZ aus.



```
copy "P:\catia_v5\cdesk\etc.3\3dx.ini"
"C:\cax\whz_3dx_25.2\cdesk\bin.3\..\etc.3\3dx.ini"
1 Datei(en) kopiert.
```



2. Deinstallation der alten RICH-Client-Installation R2025x

Mit der Deinstallation von R2025x werden ca. 35GB HDD-Speicher frei. Nutzen Sie für die Deinstallation das Windows-Widget „**Programme hinzufügen oder entfernen**“. Suchen Sie nach dem Programm **Dassault Systemes Cloud 3DEXPERIENCE R2025x** und starten Sie den Prozess mit dem Button: **Deinstallation**. Sollten Sie noch weitere ältere **Cloud**-Installationen finden, können diese ebenso deinstalliert werden.



3. Installation des RICH-Clients 3DX R2026x

Die Installation erfolgt über **Start des WEB-Clients** und mehrmaligen „**Startversuch**“ einer RICH-App, bspw. **Part Design**, um zunächst den 3DX Launcher und CEF zu aktualisieren und beim nächsten mal die neuen RICH-Apps zu installieren. Hier wählen Sie bitte immer den Modus „**ALLE ROLLEN**“, um eine vollständige Installation zu erzeugen.

