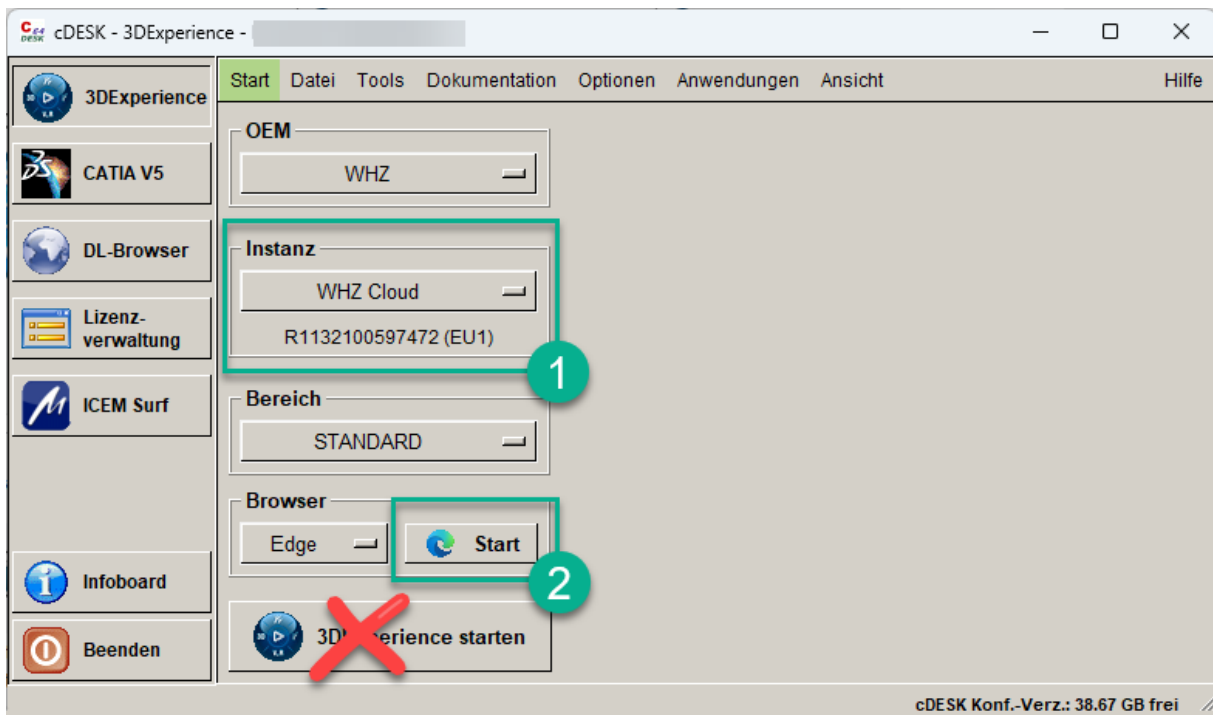



## Erstellung einer 3DX-App-Desktop-Verknüpfung zum Start des 3DX-RICH-Clients vom Windows-Desktop

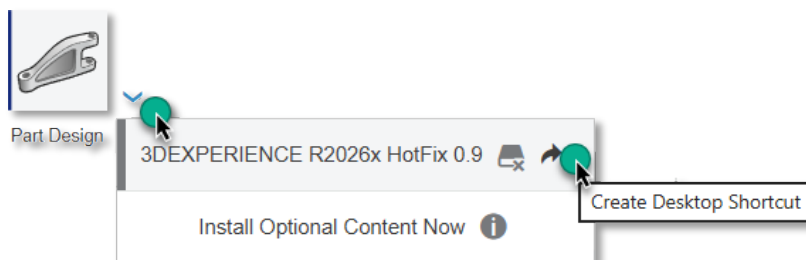
Als Alternative zum cDESK/3DX-Start kann eine 3DX RICH-App aus dem WEB-Client auf dem Windows-Desktop verknüpft, abgelegt und dann vom Windows-Desktop gestartet werden.

In der aktuellen 3DX-Cloud R2026x GA ist diese Art des 3DX-RICH-Client-Starts zu empfehlen, da es aktuell Probleme beim Speichern ggf. auch beim Öffnen von 3DX-Daten geben kann.

1. In der <sup>1</sup> betreffenden Instanz den <sup>2</sup> WEB-Client starten:



2. Erstellen Sie die Desktop-Verknüpfung aus dem  WEB-App-Portfolio:



3. Starten Sie die 3DX-RICH-App mit der Desktop-Verknüpfung von Ihrem Windows-Desktop:

