

BEWERBUNG FÜR DIE ZULASSUNG ZUM STUDIUM

Die Bewerbung zum Studium erfolgt online unter:
www.fh-zwickau.de > Studium > Studieninteressenten > Bewerbung

Zugangsvoraussetzungen

- ein erster einschlägiger berufsqualifizierender Hochschulabschluss mit mindestens 180 ECTS-Punkten oder vergleichbare Leistungen
- hohe Motivation zum Studium, die in einem „letter of intent“ dargelegt wird
- qualifizierte berufspraktische Erfahrung von in der Regel nicht unter einem Jahr

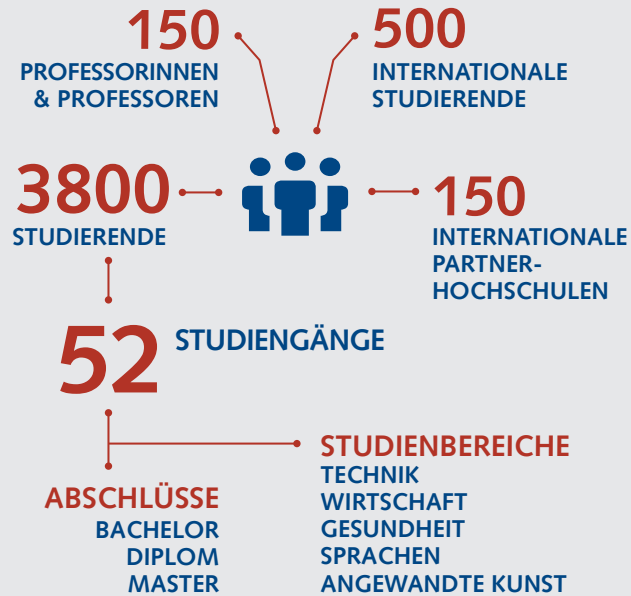
Bewerbungsfrist

- bis 31.8. des Jahres des gewünschten Studienbeginns

Bewerbungen sind auch nach Ablauf der Bewerbungsfristen für Studiengänge mit freien Kapazitäten möglich.
Bitte informieren Sie sich bei Interesse telefonisch unter 0375 536-1184 bzw. 0375 536-1161.



WESTSÄCHSISCHE HOCHSCHULE ZWICKAU ZAHLEN & FAKTEN



WESTSÄCHSISCHE HOCHSCHULE ZWICKAU

Kornmarkt 1, 08056 Zwickau
www.fh-zwickau.de

Informationen zu Studium und Bewerbung

Dezernat Studienangelegenheiten/Studienberatung
Kornmarkt 1, 08056 Zwickau
0375 536-1184
Studienberatung@fh-zwickau.de

Informationen zum Studiengang

Fakultät Gesundheits- und Pflegewissenschaften
Tel.: 0375 536-2359
Mail: gpw@fh-zwickau.de
www.fh-zwickau.de/Angewandte_Gesundheitswissenschaften

Die Westsächsische Hochschule Zwickau wird mitfinanziert durch Steuermittel auf der Grundlage des vom Sächsischen Landtag beschlossenen Haushaltes.

Änderungen aller Angaben im Sinne der weiteren Ausgestaltung des Studienangebots sind vorbehalten.

Fotos: Westsächsische Hochschule Zwickau/Helge Gerischer (S. 1), Fotolia.de/wutzkoh (s. 3 & 4), Fotolia.de/Photographiee.eu

WHZ, K&M, 05/2020

weiterbildend, berufsbegleitend

ANGEWANDTE GESUNDHEITSWISSENSCHAFTEN

MASTER OF SCIENCE (M.Sc.)



ANGEWANDTE GESUNDHEITSWISSENSCHAFTEN

► CHARAKTERISTIK

Aufbauend auf die im Erststudium und den in der Berufspraxis erworbenen Fachkompetenzen und Fähigkeiten zielt der Masterstudiengang auf eine Vertiefung des Wissens im Bereich der Gesundheitssysteme und der Versorgungsforschung sowie des theoriegeleiteten Managementhandelns im Gesundheitswesen ab. Ergänzend werden nationale und internationale Entwicklungen in der Gesundheitspolitik und Gesundheitsökonomie thematisiert.

Weitere Ziele sind die Erweiterung evidenzbasierter Entscheidungskompetenzen und die Auseinandersetzung mit komplexen statistischen Auswertungsverfahren. In Verbindung mit einem Zugewinn an strategischen Management- und Führungstechniken soll daraus eine verbesserte Fähigkeit konzeptionell zu denken und kriterienorientiert zu entscheiden resultieren.

Die Absolventen des Masterstudiengangs sollen in der Lage sein, Führungspositionen im Gesundheitswesen zu übernehmen. Entsprechend werden die kommunikative Kompetenz und interdisziplinäre Dialogfähigkeit sowie die Fähigkeit zu inhaltlich und ethisch vertretbarem Handeln trainiert.

- 🎓 **Abschluss:** Master of Sciences (M.Sc.)
- 📅 **Studienbeginn:** Wintersemester, 1. September
- 📖 **Studienform:** weiterbildend, berufsbegleitend

- 🕒 **Dauer/ECTS-Punkte:** 6 Semester / 120 ECTS
- 📄 **Zulassungsbeschränkung:** zulassungsfrei
- 💰 **Gebühren:** 500 Euro/Semester

► AUSBILDUNGSZIELE

- Kenntnisse über Gesundheitssysteme, Versorgungsmodelle und Gesundheitssystemforschung im internationalen Kontext
- Konzipierung vernetzter Versorgungsstrukturen
- Anwendung Methodenkenntnisse in evidenzbasierter Forschung
- Führungs- und Kommunikationsfähigkeit
- interdisziplinäre Zusammenarbeit mit fachfremden Partnern
- Entwicklung wissenschaftlich begründeter sowie ethisch vertretbarer Entscheidungen

► KARRIEREPERSPEKTIVEN

- Führungspositionen in Institutionen des Gesundheitswesens
- Organisationsberatung und -entwicklung
- Evaluation und Begutachtung
- Leitung von Gesundheitsprogrammen
- Tätigkeit in Forschungseinrichtungen
- Laufbahn des höheren nicht-technischen Dienstes in der öffentlichen Verwaltung

► STUDIENABLAUFPLAN

GRUNDLAGENSTUDIUM

1 Semester

Gesundheitssystem und -politik
Strategische Management-techniken und Konfliktlösung
Gesundheitsökonomie I - Volkswirtschaftslehre
Biostatistik - empirische Sozialforschung & Epidemiologie

2 Semester

Personalmanagement
Evidence-based Nursing & Health Technology Assessment
Alter und alternde Gesellschaften
Prozess- und Workflow-Management in Gesundheitssystemen

3 Semester

Chronische Erkrankungen
Gesundheitsökonomie II - Betriebswirtschaftslehre
Ethisches Führungshandeln

VERTIEFENDES STUDIUM (FACHSTUDIUM)

4 Semester

Management in Organisationen
Netzwerkbildung
Praxismodul

5 Semester

Praxismodul
Wahlpflichtmodule*

6 Semester

Masterprojekt

*Wahlpflichtmodule im fünften Semester:

- International perspectives on aging and aging societies
- Evaluation von nationalen und internationalen Programmen
- Erwachsenenbildung / Weiterbildungsmanagement