

## BEWERBUNG FÜR DIE ZULASSUNG ZUM STUDIUM

Die Bewerbung zum Studium erfolgt online unter:  
[www.fh-zwickau.de](http://www.fh-zwickau.de) > Studieninteressenten > Bewerbung

### Zugangsvoraussetzungen

- Hochschulzugangsberechtigung (Abitur, Fachhochschulreife, Aufstiegsqualifikation, erfolgreiche Zugangsprüfung, u.a.)
- Sprachvoraussetzungen für Nicht-Muttersprachler: Deutsch C1

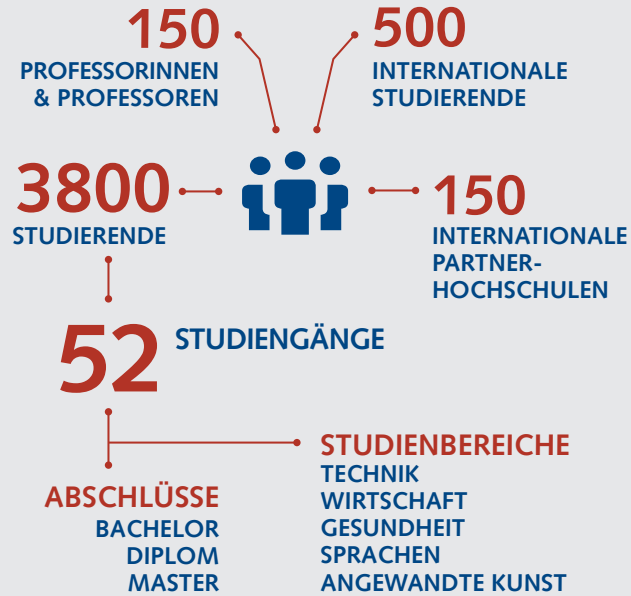
### Bewerbungsfrist

- bis 31.8. des Jahres des gewünschten Studienbeginns

Bewerbungen sind auch nach Ablauf der Bewerbungsfristen für Studiengänge mit freien Kapazitäten möglich.  
Bitte informiere dich bei Interesse telefonisch unter 0375 536-1184 bzw. 0375 536-1161.



## WESTSÄCHSISCHE HOCHSCHULE ZWICKAU ZAHLEN & FAKTEN



### WESTSÄCHSISCHE HOCHSCHULE ZWICKAU

Kornmarkt 1, 08056 Zwickau  
[www.fh-zwickau.de](http://www.fh-zwickau.de)

### Informationen zu Studium und Bewerbung

Dezernat Studienangelegenheiten/Studienberatung  
Kornmarkt 1, 08056 Zwickau  
0375 536-1184  
[Studienberatung@fh-zwickau.de](mailto:Studienberatung@fh-zwickau.de)

### Informationen zum Studiengang Gesundheitsmanagement

Fakultät Gesundheits- und Pflegewissenschaften  
Tel.: 0375 536-3259  
Mail: [gpw@fh-zwickau.de](mailto:gpw@fh-zwickau.de)  
[www.fh-zwickau.de/Gesundheitsmanagement](http://www.fh-zwickau.de/Gesundheitsmanagement)

Änderungen aller Angaben im Sinne der weiteren Ausgestaltung des Studienangebots sind vorbehalten.

Fotos: Westsächsische Hochschule Zwickau/Helge Gerischer  
WHZ, K&M, 02/2020

Vollzeitstudium

## GESUNDHEITSMANAGEMENT

BACHELOR OF SCIENCE (B.Sc.)



# GESUNDHEITSMANAGEMENT

- 🎓 **Abschluss:** Bachelor of Science (B.Sc.)
- 📅 **Studienbeginn:** Wintersemester, 1. September
- 📖 **Studienform:** Vollzeitstudium

- 🕒 **Dauer/ECTS-Punkte:** 6 Semester / 180 ECTS
- 🔗 **Zulassungsbeschränkung:** zulassungsfrei
- 💶 **Gebühren:** keine

## ▶ CHARAKTERISTIK

Demografischer Wandel, Innovationen, technischer Fortschritt sowie steigende Kosten - das deutsche Gesundheitssystem steht vor enormen Herausforderungen. Auf dem Arbeitsmarkt werden daher längst nicht mehr nur Ärzte und Pflegekräfte gesucht. Vielmehr steigt in der Branche auch die Nachfrage nach Führungskräften mit fachübergreifendem Wissen und Managementkompetenzen.

Der Studiengang Gesundheitsmanagement bietet die perfekte Grundlage für deine Karriere im Gesundheitssektor. Dank seiner interdisziplinären Ausrichtung liefert dir der Studiengang wertvolle Einblicke in die Disziplinen Gesundheitswissenschaften, Medizin und Wirtschaftswissenschaften. Ergänzt wird das Studium durch Themen wie Forschungsmethoden, Statistik und Rechtsgrundlagen. Auch die Vermittlung von Sozialkompetenzen, Entscheidungsstrategien und Managementhandeln spielt eine zentrale Rolle.

Nach dem Studium eröffnen sich dir zahlreiche spannende Karriereperspektiven im Gesundheitssektor. Beispiele findest du ebenfalls hier im Flyer.



## ▶ AUSBILDUNGSZIELE

- Kenntnisse über Gesundheitssysteme, Versorgungsmodelle und Gesundheitssystemforschung im internationalen Kontext
- Fähigkeit zur Planung, Durchführung und Evaluation von Gesundheitsprogrammen (z.B. Impfprogramme, betriebliche Gesundheitsprogramme)
- Fähigkeit zu überinstitutionellen administrativen Tätigkeiten im Gesundheitssystem (z.B. ministeriale Ebene, Verbandsebene)
- Wissen über Qualitätsmanagementsysteme und deren Implementierung (z.B. DIN EN ISO, KTQ, EFQM, JCAHO)

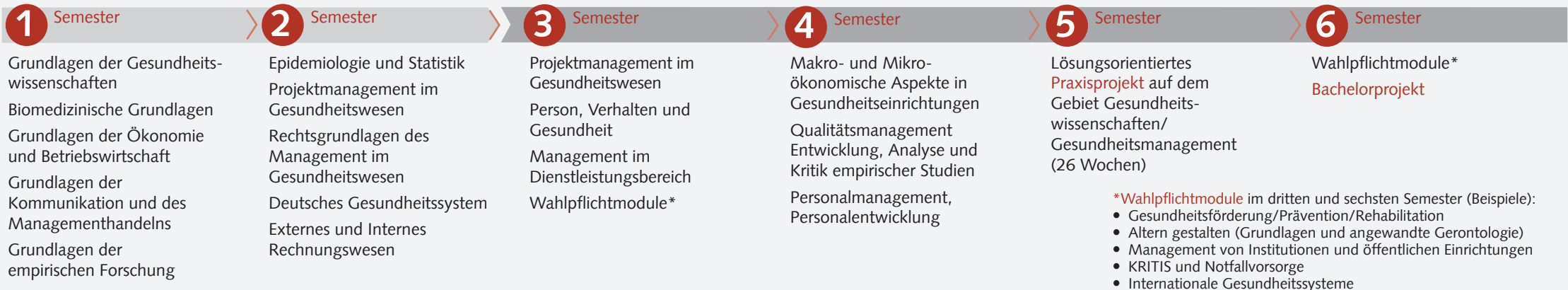
## ▶ KARRIEREPERSPEKTIVEN

- Projektleitung von Programmen im Gesundheitssystem und zum Bevölkerungsschutz, z.B. bei Kranken-/Renten-/Unfallversicherungen, Katastrophenschutz-Organisationen, Landesgesundheitsämtern, Entwicklungsdiensten, WHO
- Auswertung aggregierter Daten zum Gesundheitssystem, z.B. in Ministerien/Bundesbehörden, Spitzenverbänden, Kranken-/Renten-/Unfallversicherungen, Entwicklungsdiensten, WHO
- Leitungstätigkeit in Gesundheitsinstitutionen, z.B. Krankenkassen, Krankenhäusern, Versicherungen, Gesundheitsbehörden

## ▶ STUDIENABLAUFPLAN

### GRUNDLAGENSTUDIUM

### VERTIEFENDES STUDIUM (FACHSTUDIUM)



- \*Wahlpflichtmodule im dritten und sechsten Semester (Beispiele):
- Gesundheitsförderung/Prävention/Rehabilitation
  - Altern gestalten (Grundlagen und angewandte Gerontologie)
  - Management von Institutionen und öffentlichen Einrichtungen
  - KRITIS und Notfallvorsorge
  - Internationale Gesundheitssysteme