

► BEWERBUNG FÜR DIE ZULASSUNG ZUM STUDIUM

Die Bewerbung zum Studium erfolgt online unter:
www.fh-zwickau.de > Studieninteressenten > Bewerbung

Zugangsvoraussetzungen

- Ein erster einschlägiger berufsqualifizierender Hochschulabschluss mit mindestens 180 Leistungspunkten (ECTS-Punkte), vorzugsweise auf den Gebieten Gesundheitsmanagement, Pflegemanagement, Gesundheits- und Pflegewissenschaften, Sozialwissenschaften, Medizin oder anderen vergleichbaren Studiengängen
- Eine hohe Motivation zum Studium, die in einem „letter of intent“ dargelegt wird
- Sprachvoraussetzungen für Nicht-Muttersprachler: Deutsch C1

Bewerbungsfrist

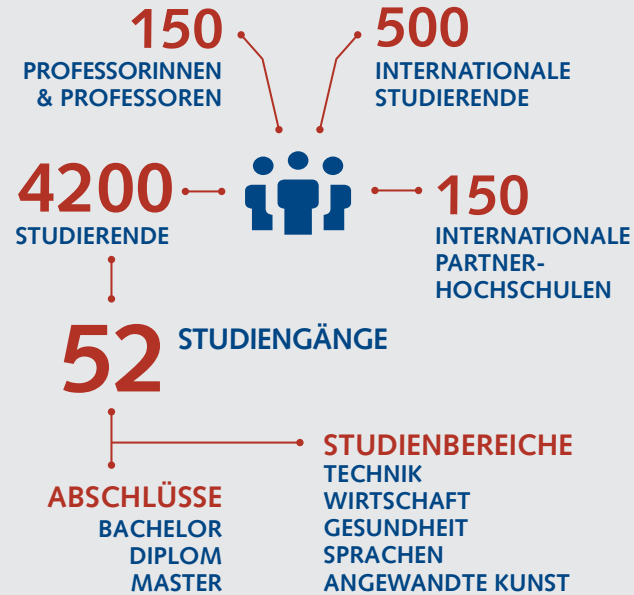
- bis 31.8. des Jahres des gewünschten Studienbeginns

Bewerbungen sind auch nach Ablauf der Bewerbungsfristen für Studiengänge mit freien Kapazitäten möglich.

Bitte informieren Sie sich bei Interesse telefonisch unter 0375 536-1184 bzw. 0375 536-1161.



WESTSÄCHSISCHE HOCHSCHULE ZWICKAU ZAHLEN & FAKTEN



WESTSÄCHSISCHE HOCHSCHULE ZWICKAU

Kornmarkt 1, 08056 Zwickau
www.fh-zwickau.de

Informationen zu Studium und Bewerbung

Dezernat Studienangelegenheiten/Studienberatung
Kornmarkt 1, 08056 Zwickau
0375 536-1184
Studienberatung@fh-zwickau.de

Informationen zum Studiengang Gesundheitswissenschaften

Fakultät Gesundheits- und Pflegewissenschaften
Tel.: 0375 536-3259
Mail: gpw@fh-zwickau.de
www.fh-zwickau.de/Gesundheitswissenschaften

Änderungen aller Angaben im Sinne der weiteren Ausgestaltung des Studienangebots sind vorbehalten.

Fotos: Westsächsische Hochschule Zwickau/Helge Gerischer
WHZ, SKM, 08/2019

Vollzeitstudium

GESUNDHEITS- WISSENSCHAFTEN

MASTER OF SCIENCE (M.Sc.)



GESUNDHEITSWISSENSCHAFTEN

- 🎓 **Abschluss:** Master of Science (M.Sc.)
- 🕒 **Studienbeginn:** Wintersemester, 1. September
- 📅 **Studienform:** Vollzeitstudium

- 🕒 **Dauer/ECTS-Punkte:** 4 Semester / 120 ECTS
- 📄 **Zulassungsbeschränkung:** zulassungsfrei
- 💶 **Gebühren:** keine

► CHARAKTERISTIK

Bei Gesundheitswissenschaften handelt es sich um ein interdisziplinäres Wissenschaftsgebiet, das sich mit den verschiedenen Kriterien von Gesundheit und Krankheit auseinandersetzt. Neben physischen, psychischen und sozialen Aspekten spielt beispielsweise auch die systemische Verknüpfung von Gesundheit eine wichtige Rolle.

Entsprechend breit ist das Studium der Gesundheitswissenschaften aufgestellt. Das vermittelte Wissen über Gesundheitssysteme und Versorgungsforschung wird ergänzt durch nationale und internationale Entwicklungen in der Gesundheitspolitik und -ökonomie. Darüber hinaus werden Sie sich mit komplexen statistischen Auswertungsverfahren auseinandersetzen und effiziente strategische Managementtechniken verinnerlichen. Während des Studiums trainieren Sie außerdem Ihre kommunikativen Fähigkeiten und Entscheidungskompetenzen.

Im Anschluss an das Studium der Gesundheitswissenschaften ergeben sich vielfältige Möglichkeiten und Karriereperspektiven. Beispiele finden Sie in der rechten Spalte dieses Flyers.

► STUDIENABLAUFPLAN

1 Semester

Komplexe Analysestrategien für gesundheitswissenschaftliche Daten
Management im Gesundheitswesen - Strategieentwicklung und Konfliktlösung
Gesundheitspolitik u. -ökonomie im internationalen Vergleich

2 Semester

Evidence based Medicine / Nursing & Management und Health Technology Assessment
Management in Organisationen des Gesundheitswesens - Personalwesen
Regionale u. internationale Perspektiven der Netzworkebildung
Prozess- und Workflow-Management in Gesundheitssystemen
Praxismodul*

3 Semester

Praxismodul*
Wahl von mind. zwei Wahlpflichtmodulen:
• Evaluation von nationalen und internationalen Programmen im Gesundheitswesen
• Erwachsenenbildung / Weiterbildungsmanagement
• Kennzahlenbasiertes Finanzcontrolling in Gesundheits- und Pflegeeinrichtungen

4 Semester

Masterprojekt

*Praxismodul: semesterübergreifend mit einer Gesamtdauer von 15 Wochen



► AUSBILDUNGSZIELE

- Vertieftes Wissen über Gesundheitssysteme, Versorgungsmodelle und Gesundheitssystemforschung im internationalen Kontext
- Konzipierung vernetzter Versorgungsstrukturen
- kontextspezifische Anwendung vertiefender Methodenkenntnisse in Metaanalysen und evidenzbasierter Forschung
- ausgewiesene Führungs- und Kommunikationsfähigkeit
- interdisziplinäre Zusammenarbeit mit fachfremden Partnern
- Entwicklung von Fähigkeiten zum Treffen wissenschaftlich begründeter sowie ethisch vertretbarer Entscheidungen

► KARRIEREPERSPEKTIVEN

- Führungspositionen in Institutionen des Gesundheitswesens, wie z.B. Krankenhäusern und Pflegeeinrichtungen
- Organisationsberatung und -entwicklung
- Evaluation und Begutachtung
- Leitung von Gesundheitsprogrammen
- Tätigkeit in Forschungseinrichtungen
- Laufbahn des höheren nicht-technischen Dienstes der öffentlichen Verwaltung